

LES AIRE CANCERS

& ESPACES RESSOURCES CANCERS

en quelques mots ...

Les AIRE Cancers et les Espaces Ressources Cancers sont deux dispositifs soutenus par l'Agence Régionale de Santé et le Conseil régional Nord - Pas de Calais.

Ils travaillent en étroite collaboration. Ils se veulent accueillants, accessibles à tous et proposent des amplitudes horaires suffisamment larges, afin de faciliter l'accès aux personnes qui travaillent.

Où ?

Les AIRE cancers se situent au sein des établissements de santé, en dehors des services de soins.

Les Espaces Ressources Cancers, quant à eux, sont des espaces spécifiques situés en ville.

Pour qui ?

Les AIRE Cancers et Espaces Ressources Cancers s'adressent à toute personne concernée de près ou de loin par le cancer :

- les personnes malades à tout moment de la maladie (à l'annonce, lors des traitements ou après traitements, en récurrence ou même en rémission),
- leurs proches,
- les professionnels médicaux, paramédicaux ou sociaux.

Comme leur nom l'indique, **les AIRE Cancers et Espaces Ressources Cancers** sont des lieux « ressources » ouverts à tous.

Ces dispositifs sont également des partenaires à solliciter, dans la mise en place d'actions de sensibilisation du grand public autour du cancer (information, prévention, dépistage...).

Quoi ?

Les missions **des AIRE Cancers et Espaces Ressources Cancers** sont l'accueil, l'écoute, l'information, l'orientation, et l'accompagnement.

Pour ce faire, ils répondent à un cahier des charges qui s'appuie sur le Plan National Cancer qui comprend les principes suivants :

- Gratuité et disponibilité
- Partenariat
- Evaluation de la demande et de la prise en charge antérieure
- Neutralité de la structure
- Réinsertion dans le système de droit commun
- Qualité de l'information
- Ethique et déontologie



LES AIRE CANCERS & ESPACES RESSOURCES CANCERS en quelques mots ...

Accueil et écoute : L'accueil de la personne se fait dans un lieu convivial et se traduit par une écoute attentive de ses besoins. L'équipe de coordination, non-soignante, s'adapte à chaque demande.

Information et orientation : Les AIRE Cancers et Espaces Ressources Cancers relaient une information fiable et actualisée, de sources reconnues comme l'Institut National du Cancer (INCa), la Ligue contre le Cancer ou encore l'Association pour la Recherche sur le Cancer (ARC). Ces informations couvrent tous les aspects de la maladie, qu'il s'agisse de prévention, de dépistage, des effets des traitements, de réinsertion sociale et professionnelle...

Les AIRE Cancers et Espaces Ressources Cancers travaillent en partenariat avec les acteurs locaux (professionnels de santé, du social, associations ...) vers lesquels ils peuvent orienter les usagers de façon adaptée.

Accompagnement :

- **Les AIRE Cancers** proposent, pour certains, des ateliers, ou orientent vers les soins de support des établissements de santé et partenaires locaux.
- L'accompagnement par **les Espaces Ressources Cancers** passe par des activités individuelles et/ou collectives, à visée thérapeutique, au sein même de la structure. Ces activités concernent les domaines suivants :
 - Alimentation (diététique, ateliers culinaires...)
 - Réhabilitation de l'image et de la confiance en soi (socio-esthétique, théâtre...)
 - Remise en forme, bien-être (activité physique adaptée, sophrologie...)
 - Soutien psychologique (groupes de parole, entretiens individuels...)

Comment ?

Toute personne, professionnelle ou non, peut orienter vers **un AIRE Cancers ou un Espace Ressources Cancers**.

Le contact peut se faire par téléphone, mail ou directement dans les locaux de l'espace, pour une information ou la prise d'un rendez-vous avec la coordinatrice. Ces rendez-vous permettent d'échanger et d'arriver à une proposition d'accompagnement ou d'orientation.



Espace Ressources Cancers

Plateforme Santé EOLLIS (Sud Métropole)

Mme Magali TREGOUET
7 rue Jean-Baptiste Lebas
59133 PHALEMPIN
mtregouet.eollis@gmail.com
03 20 90 90 01 ou 03 28 55 31 39 (direct)

Association En Vie (Caudry)

Mme Florence DOMONT
35 rue Léon Gambetta
59540 CAUDRY
erc@asso-en-vie.org
03 27 75 51 35

Plateforme Santé TREFLES (Armentières)

Mme Nathalie WHITEAD DELIEGE
36 avenue Breuvart
59280 ARMENTIERES
erc.trefles@nordnet.fr
03 20 38 83 06

Plateforme Santé du Douaisis

Mme Elodie EVRARD
Bâtiment de l' Arsenal 2^{ème} étage
299 rue Saint-Sulpice
59500 DOUAI
eevrard@santedouais.fr
03 27 97 97 97

Association PREVART (Béthune)

Mme Cynthia KUBIAK
42-48 avenue de la Ferme du Roy
62400 BETHUNE
cynthia.kubiak@prevart.fr
03 21 68 80 80

Maison de Promotion de la Santé (Dunkerque)

Mme Fanny CAPITAINE
2 rue Saint Gilles
59140 DUNKERQUE
mps.erc@orange.fr
03 28 66 34 73

Association EMERA (Valenciennes)

Mme Béata SKRODZKI
9 et 21 rue du Prince de Tingry
59300 VALENCIENNES
bskrodzki@association-emera.fr
03 27 27 83 90

Association ABCD (Saint-Omer)

Mme Charlotte LEVOYE
Quartier Foch, rue du quartier de
Cavalerie - 62500 SAINT-OMER
c.levoye@abcd.asso.fr
03 21 98 08 15



Métropole – Roubaix-Tourcoing

CH Victor Provo

Mme Stéphanie NOTREDAME

11 boulevard Lacordaire
59100 ROUBAIX

stephanie.notredame@ch-roubaix.fr
03 20 99 13 01

Métropole – Lille-Lomme

GHICL (Groupement des Hôpitaux de l'Institut Catholique de Lille)

Mme Lénaïc CAHOUR

Hôpital Saint Philibert
et Hôpital Saint Vincent de Paul
Boulevard de Belfort
59020 LILLE CEDEX

airecancer@ghicl.net
03 20 87 75 64

Métropole – Loos

CHRU Lille

Mme Céline DEVAUX

Hôpital Claude Huriez, Salengro,
Calmette et Jeanne de Flandre
Rue Michel Polonovski
59037 LILLE CEDEX

aire.cancer@chru-lille.fr
03 20 44 40 21

Hainaut

CH Valenciennes et Denain, Cliniques Tessier, Vauban, Dentelières et Polyclinique du Parc de Saint-Saulve

Mme Nadine GOUTANT

Avenue Désandrouin - BP 479
59322 VALENCIENNES CEDEX

accueilairecancers@ch-valenciennes.fr
03 27 14 01 92 ou 06 77 53 37 46

Littoral

CH Dunkerque et Cliniques

Mme Florence SCHRAM

Cliniques Villette, Flandres, et
Polyclinique de Grande-Synthe
130 avenue Louis Herbeaux - BP 6367
59385 DUNKERQUE CEDEX

florence.schram@ch-dunkerque.fr
03 28 28 53 10

Littoral

CH Boulogne, Saint-Omer, Calais, Montreuil et Clinique des Acacias

Allée Jacques Monod
62200 BOULOGNE-SUR-MER

Mme Jeanne HERENGUEL

airecancers@gmail.com
06 19 10 15 01

Mme Patricia LEDEZ

airecancers@ch-boulogne.fr
06 19 10 15 83

Artois-Douaisis

CH Arras

Mme Catherine MERVEILLE

Boulevard Besnier
62022 ARRAS CEDEX

catherine.merveille@ch-arras.fr
03 21 21 18 05

Artois-Douaisis

CH Béthune et Cliniques

Mme Elphège VETU

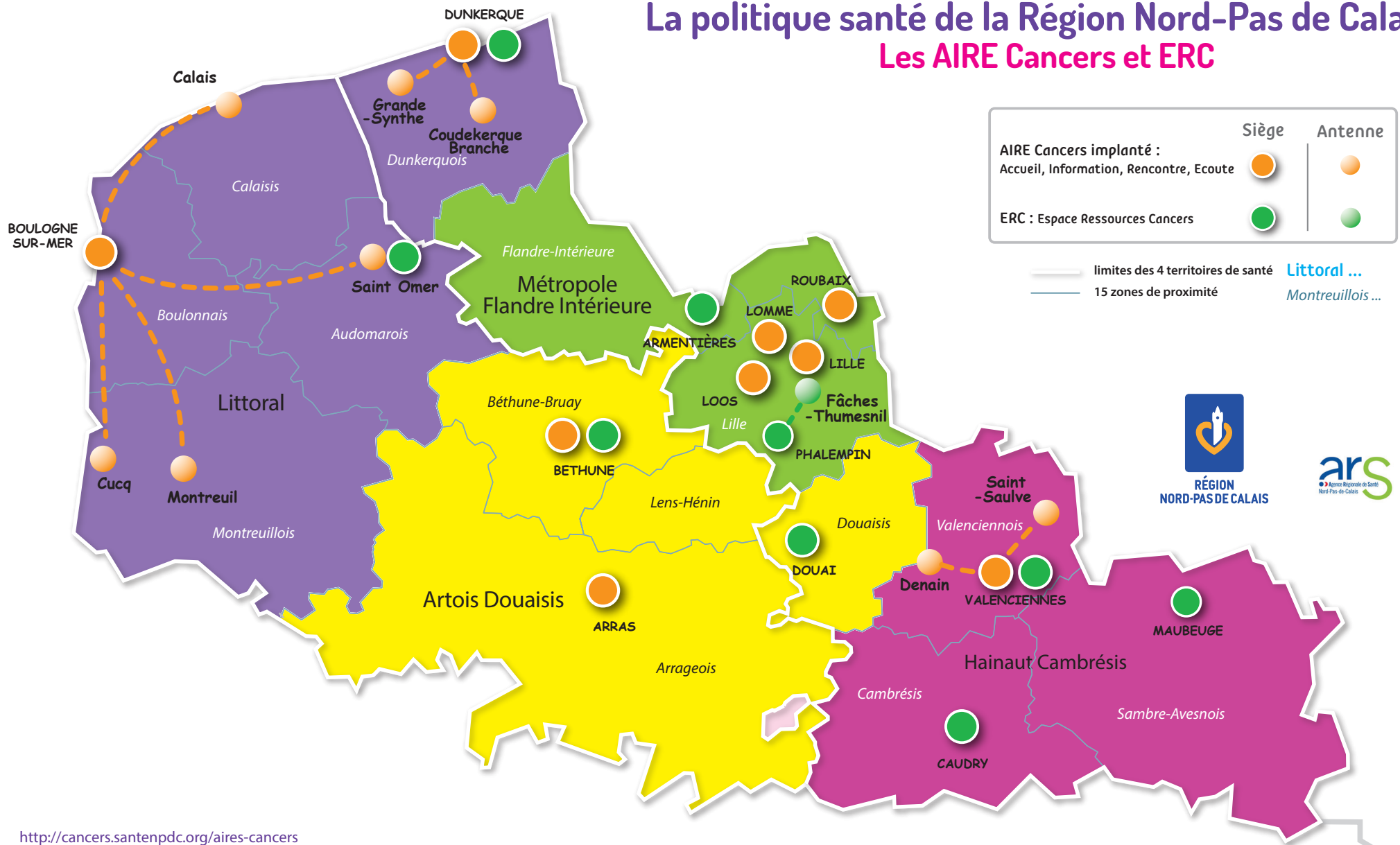
Cliniques de Béthune et de Beuvry
Rue d'Elbecque
62408 BETHUNE

elphege.vetu@ch-bethune.fr
03 21 64 40 39



La politique santé de la Région Nord-Pas de Calais

Les AIRE Cancers et ERC



<http://cancers.santenpdc.org/aires-cancers>
<http://cancers.santenpdc.org/espaces-ressources-cancers>



0 10 20 30 km

Source : Direction de la Recherche de l'Enseignement Supérieur de la Santé des Technologies de l'Information et de la Communication